



## Projeto de Ampliação da Estação de Tratamento de Água de Catalão

Sistema de Abastecimento de Água – SAA

**Volume III - Desenhos**

**Tomo 07 - Tanque de Contato ETA Existente**



**PREFEITURA MUNICIPAL DE CATALÃO - GO**  
**SISTEMA DE ABASTECIMENTO DE ÁGUA**  
**AMPLIAÇÃO DA ESTAÇÃO DE TRATAMENTO DE ÁGUA**

ART nº 0720220091722

RESUMO:

Projeto de Engenharia da Ampliação do Sistema de Produção de Água Tratada, ETA, com melhorias nas unidades existentes. Envolvendo Projeto Hidromecânico, Projeto Elétrico, Projeto Estrutural e Orçamento da: ETA Pré-fabricada de 300 L/s ciclo completo, Estrutura de Distribuição de Água Bruta, Nova Calha Parshall da ETA Existente, Novo Tanque de Contato da ETA Existente, Estruturas de Controles de vazão e nível, Reservatório Pulmão 2000 m<sup>3</sup>, Tratamento do Lodo Gerado (UTR), Nova Elevatória de Água Tratada, Nova Rede de Drenagem descarte de Águas Servidas, Novas Câmaras de Manobras e Interligações com medição de vazão.

PROJETISTA:

Paulo Ricardo Silva Mendes  
Engenheiro Civil  
Fone/ e-mail: (61) 3963-7215 / arkis@terra.com.br

COORDENADOR(ES) DO PROJETO:

Paulo Ricardo Silva Mendes/ Carlos Joadir Mendes  
Engenheiro Civil  
Fone/ e-mail: (62) 3963-7215 / paulorsm@terra.com.br

VOLUME:

**VOLUME III - DESENHOS**  
**Tomo 07 - Tanque de Contato ETA Existente**

REFERÊNCIA:

Novembro / 2022

<i>Revisão</i>	<i>Descrição</i>	<i>Data</i>
0	Emissão Inicial	11/2022

NUMERAÇÃO DOS DOCUMENTOS		Número Desenhos
ITEM	DISCRIMINAÇÃO	146
1	<b>GERAIS</b>	<b>12</b>
	<b>Hidráulico</b>	5
	SAA ETA HID HI 0001 A 2022 - Geral Arranjo Hidr	
	SAA ETA DML HI 0001 A 2022 - Planta de demolição	
	SAA ETA DNG HI 0001 A 2022 - Geral Drenagem	
	SAA ETA GEO HI 0001 A 2022 - Geral Geométrico novo	
	SAA ETA URB AQ 0001 A 2022 - Geral Urbanização	
	<b>Elétrico</b>	7
	SAA ETA OOO EL 0001 A 2022 - Locação	
	SAA ETA OOO EL 0002 A 2022 - Aterramento	
	SAA ETA OOO EL 0003 A 2022 - Diagrama unifilar	
	SAE ETA OOO EL 0004 A 2022 - Diagrama de Força ETA	
	SAE ETA OOO EL 0005 A 2022 - Detalhes Gerais	
	SAE ETA OOO EL 0006 A 2022 -Dimensionamentos	
	SAE ETA OOO EL 0007 A 2022 -Subestação 500 kVA	

2	<b>INTERLIGAÇÕES</b>	<b>20</b>
	<b>Interligação 01 - Tomada a DAB</b>	2
	<b>Hidráulico</b>	2
	SAE ETA I01 HI 0001 A 2022 - Interligação 01 - Tomada a DAB	
	SAE ETA I01 HI 0002 A 2022 - Interligação 01 - Linha de alimentação da DAB	
	<b>Interligação 02 e 03 - DAB a ETA 300 e Existente</b>	1
	<b>Hidráulico</b>	1
	SAE ETA I23 HI 0001 A 2022 - Interligação 02 e 03 ETA 300 e Existente	
	<b>Interligação 04 - DAB a ETA 70 Existente</b>	1
	<b>Hidráulico</b>	1
	SAE ETA I04 HI 0001 A 2022 - Interligação 04 DAB a ETA 70 Existente	
	<b>Interligação 05 e 06 - ETA 300 ao RAP 200 e RSE Existente</b>	4
	<b>Hidráulico</b>	2
	SAE ETA I56 HI 0001 A 2022 - ETA 300 ao RAP 2000 e RSE Existente	
	SAE ETA I56 HI 0002 A 2022 - CX VAL CONTROLE RSE EXISTENTE	
	<b>Estrutural</b>	2
	SAE ETA I56 ES 0001 A 2022 - ETA 300 ao RAP 2000 e RSE Existente	
	SAE ETA I56 ES 0002 A 2022 - CX VAL CONTROLE RSE EXISTENTE	
	<b>Interligação 07 - ETA 70 existente ao RSE Existente</b>	1
	<b>Hidráulico</b>	1
	SAE ETA I07 HI 0001 A 2022 - Interligação 07 ETA 70 existente RSE	
	<b>Interligação 08 - Saida do RAP 2000 a Saida do RSE Existente</b>	1
	<b>Hidráulico</b>	1
	SAE ETA I08 HI 0001 A 2022 - Saida do RAP 2000 a Saida do RSE Existente	
	<b>Interligação 09 10 e 11 - Alimentação EAT RSE Desvio Rede RAP</b>	1
	<b>Hidráulico</b>	1
	SAE ETA 911 HI 0001 A 2022 - Interligações 09 10 e 11 Alim EAT RSE e Saida RAP Existente	
	<b>Interligação 12 e 13 - Alimentação do REL e RAP Existentes</b>	6
	<b>Hidráulico</b>	2
	SAE ETA I12 HI 0001 A 2022 - Interligação 12 e 13 EAT ao RAP Existente	
	SAE ETA I12 HI 0002 A 2022 - Interligação 12 e 13 EAT ao REL150 Existente	
	<b>Estrutural</b>	4
	SAE ETA I12 ES 0001 A 2022 - Caixa Válvula Controle de Chegada no RAP Metálico 1000 m³ Formas	
	SAE ETA I12 ES 0002 A 2022 - Caixa Válvula Controle de Chegada no RAP Metálico 1000 m³ Armações	
	SAE ETA I12 ES 0001 A 2022 - Caixa Válvula Controle de Chegada no REL150 Existente	
	SAE ETA I12 ES 0002 A 2022 - Caixa Válvula Controle de Chegada no REL150 Existente	
	<b>Interligação 14 - Interligação da EAR ao DAB</b>	2
	<b>Hidráulico</b>	2
	SAE ETA I14 HI 0001 A 2022 - Interligação 14 EAR-DAB	
	SAE ETA I14 HI 0002 A 2022 - Interligação 14 EAR-DAB	
	<b>Interligação 15 - Interligação ELD ao BAGs</b>	1
	<b>Hidráulico</b>	1
	SAE ETA I15 HI 0001 A 2022 - Interligação 15 ELD ao BAGs	

3	MEDIDORES DE VAZÃO		8
	Hidráulico		4
	SAA ETA MVZ HI 0001 A 2022 - Med Vazao DN100 e DN200		
	SAA ETA MVZ HI 0002 A 2022 - Medidor de Vazão DN150		
	SAA ETA MVZ HI 0003 A 2022 - Med Vazao DN500		
	SAA ETA MVZ HI 0004 A 2022 - Medidor de Vazao DN700		
	Estrutural		4
	SAE ETA MVZ ES 0001 A 2022 - Medidor de Vazão DN700 - Formas e Armações		
	SAE ETA MVZ ES 0002 A 2022 - Medidor de Vazão DN500 - Formas e Armações		
	SAE ETA MVZ ES 0003 A 2022 - Medidor de Vazão DN200 - Formas e Armações		
	SAE ETA MVZ ES 0004 A 2022 - Medidor de Vazão DN100 - Formas e Armações		
4	DISTRIBUIÇÃO DE ÁGUA BRUTA		14
	Hidráulico		6
	SAE ETA DAB HI 0001 A 2022 - Distribuicao Agua Bruta 1 de 6		
	SAE ETA DAB HI 0002 A 2022 - Distribuicao Agua Bruta 2 de 6		
	SAE ETA DAB HI 0003 A 2022 - Distribuicao Agua Bruta 3 de 6		
	SAE ETA DAB HI 0004 A 2022 - Distribuicao Agua Bruta 4 de 6		
	SAE ETA DAB HI 0005 A 2022 - Distribuicao Agua Bruta 5 de 6		
	SAE ETA DAB HI 0006 A 2022 - Distribuicao Agua Bruta 6 de 6		
	Arquitetura		1
	SAE ETA DAB AQ 0001 A 2022 - Caixa de Distribuição Arquitetura		
	Elétrico		1
	SAE ETA DAB EL 0001 A 2022 - Caixa DAB		
	Estrutural		6
	SAE ETA DAB ES 0001 A 2022 - Caixa Geral de Distribuição - Formas		
	SAE ETA DAB ES 0002 A 2022 - Caixa Geral de Distribuição - Formas		
	SAE ETA DAB ES 0003 A 2022 - Caixa Geral de Distribuição - Formas e Armações		
	SAE ETA DAB ES 0004 A 2022 - Caixa Geral de Distribuição - Armações		
	SAE ETA DAB ES 0005 A 2022 - Caixa Geral de Distribuição - Armações		
	SAE ETA DAB ES 0006 A 2022 - Caixa Geral de Distribuição - Armações		
5	ETA PRE FABRICADA NOVA		3
	Hidráulico		1
	SAA ETA NET HI 0001 A 2022 - Arranjo Nova ETA 300 Litros		
	Estrutural		2
	SAA ETA NET ES 0001 A 2022 - Base da Nova ETA 300 Litros - 01 de 02		
	SAA ETA NET ES 0002 A 2022 - Base da Nova ETA 300 Litros - 02 de 02		
6	CALHA PARSHALL ETA EXISTENTE		11
	Hidráulico		5
	SAE ETA PEE HI 0001 A 2022 - Calha Parshall 01 de 05		
	SAE ETA PEE HI 0002 A 2022 - Calha Parshall 02 de 05		
	SAE ETA PEE HI 0003 A 2022 - Calha Parshall 03 de 05		
	SAE ETA PEE HI 0004 A 2022 - Calha Parshall 04 de 05		
	SAE ETA PEE HI 0005 A 2022 - Calha Parshall 05 de 05		
	Estrutural		5
	SAE ETA PEE ES 0001 A 2022 - Calha Parshall 01 de 05		
	SAE ETA PEE ES 0002 A 2022 - Calha Parshall 02 de 05		
	SAE ETA PEE ES 0003 A 2022 - Calha Parshall 03 de 05		
	SAE ETA PEE ES 0004 A 2022 - Calha Parshall 04 de 05		
	SAE ETA PEE ES 0005 A 2022 - Calha Parshall 05 de 05		
	Elétrico		1
	SAE ETA PEE EL 0001 A 2022 - Calha Parshall Deposito		
7	TANQUE DE CONTATO ETA EXISTENTE		4
	Hidráulico		1
	SAE ETA TQE HI 0001 A 2022 - TANQUE CONTATO ETA EXISTENTE		
	Estrutural		3
	SAE ETA TQE ES 0001 A 2022 - TANQUE DE CONTATO		
	SAE ETA TQE ES 0002 A 2022 - TANQUE DE CONTATO		
	SAE ETA TQE ES 0003 A 2022 - TANQUE DE CONTATO		

8	REFORMA ETA EXISTENTE		1
	Hidraulico		1
	SAA ETA MEE HI 0001 A 2022 - Melhorias ETA Existente		
9	RESERVATÓRIO APOIADO 2000 m³		6
	Hidráulico		3
	SAE ETA RAP HI 0001 A 2022 - RAP2000 1 de 3		
	SAE ETA RAP HI 0002 A 2022 - RAP2000 2 de 3		
	SAE ETA RAP HI 0003 A 2022 - RAP2000 3 de 3		
	Arquitetura		1
	SAE ETA RAP AQ 0001 A 2022 - RApo 2000 m3 Arquitetura		
10	Estrutural		2
	SAE ETA RAP AQ 0002 A 2022 - RApo 2000 - DETALHE DA CINTA		
	SAE ETA RAP ES 0001 A 2022 - RApo 2000 - Recompactação		
	ELEVATÓRIA DE ÁGUA TRATADA ZONA ALTA E RESERVATÓRIO APOIADO 1000 m³		9
	Hidráulico		2
	SAE ETA EAT HI 0001 A 2022 - EAT ETA Hid 1 de 2		
	SAE ETA EAT HI 0002 A 2022 - EAT ETA 2 de 2		
11	Arquitetura		3
	SAE ETA EAT AQ 0001 A 2022 - EAT ETA Arq 1 de 3		
	SAE ETA EAT AQ 0002 A 2022 - EAT ETA Arq 2 de 3		
	SAE ETA EAT AQ 0003 A 2022 - EAT ETA Arq 3 de 3		
	Elétrico		2
	SAE ETA EAT EL 0001 A 2022 - EAT ETA 1 de 2		
	SAE ETA EAT EL 0002 A 2022 - EAT ETA 2 de 2		
12	Estrutural		2
	SAE ETA EAT ES 0001 A 2022 - EAT ETA		
	SAE ETA EAT ES 0002 A 2022 - EAT ETA		
	CAIXA DE MANOBRAS RESERVATÓRIO EXISTENTE		5
	Hidráulico		2
	SAE ETA CRE HI 0001 A 2022 - Cx Manobra saída RAP existente 1 de 2		
	SAE ETA CRE HI 0002 A 2022 - Cx Manobra saída RAP existente 2 de 2		
13	Estrutural		3
	SAE ETA CRE ES 0001 A 2022 - CAIXA DE MANOBRA - FORMAS		
	SAE ETA CRE ES 0002 A 2022 - CAIXA DE MANOBRA - ARMAÇÕES 1		
	SAE ETA CRE ES 0003 A 2022 - CAIXA DE MANOBRA - ARMAÇÕES 2		
	TANQUE DE LODO		21
	Caixa Distribuição Lodo		4
	Hidráulico		2
14	SAE ETA CDL HI 0001 A 2022 - Distribuicao do Lodo 1 de 2		
	SAE ETA CDL HI 0002 A 2022 - Distribuicao do Lodo 2 de 2		
	Estrutural		2
	SAE ETA CDL ES 0001 A 2022 - Distribuicao do Lodo 1 de 2		
	SAE ETA CDL ES 0002 A 2022 - Distribuicao do Lodo 2 de 2		
	Tanque de Lodo		17
	Hidráulico		7
15	SAE ETA TQL HI 0001 A 2022 - Tq Lodo 1 de 7		
	SAE ETA TQL HI 0002 A 2022 - Tq Lodo 2 de 7		
	SAE ETA TQL HI 0003 A 2022 - Tq Lodo 3 de 7		
	SAE ETA TQL HI 0004 A 2022 - Tq Lodo 4 de 7		
	SAE ETA TQL HI 0005 A 2022 - Tq Lodo 5 de 7		
	SAE ETA TQL HI 0006 A 2022 - Tq Lodo 6 de 7		
	SAE ETA TQL HI 0007 A 2022 - Tq Lodo 7 de 7		
16	Elétrico		3
	SAE ETA TQL EL 0001 A 2022 - Tanque de Lodo I		
	SAE ETA TQL EL 0002 A 2022 - Tanque de Lodo II		
	SAE ETA TQL EL 0003 A 2022 - Tanque de Lodo III		
	Estrutural		7
	SAE ETA TQL ES 0001 A 2022 - Tq de Lodo		
	SAE ETA TQL ES 0002 A 2022 - Tq de Lodo		
17	SAE ETA TQL ES 0003 A 2022 - Tq de Lodo		
	SAE ETA TQL ES 0004 A 2022 - Tq de Lodo		
	SAE ETA TQL ES 0005 A 2022 - Tq de Lodo		
	SAE ETA TQL ES 0006 A 2022 - Tq de Lodo		
	SAE ETA TQL ES 0007 A 2022 - Tq de Lodo		

13	TRATAMENTO LODO - BAGs		8
	BAGs		2
	Hidráulico		2
	SAE ETA BAG HI 0001 A 2022 - Arranjo dos BAGs		
	SAE ETA BAG HI 0002 A 2022 - Detalhes Constitutivos Baía dos BAGs		
	Casa Polímero		6
	Arquitetura		3
	SAE ETA CPL AQ 0001 A 2022 - Polímero BAGs		
	SAE ETA CPL AQ 0002 A 2022 - Polímero BAGs		
	SAE ETA CPL AQ 0003 A 2022 - Polímero BAGs		
	Elétrico		2
	SAE ETA BAG EL 0001 A 2022 - Área dos BAGs e Polímero		
	SAE ETA CPL EL 0002 A 2022 - Polímero BAGs		
	Estrutural		1
	SAE ETA CPL ES 0001 A 2022 - Polímero - Formas e Armações		

14	APOIO ADMINISTRAÇÃO		8
	Hidráulico		2
	SAE ETA APO HS 0001 A 2022 - Hid Sanit ÁGUA ADMINISTRAÇÃO		
	SAE ETA APO HS 0002 A 2022 - Hid Sanit Esgotos ADMINISTRAÇÃO		
	Arquitetura		1
	SAE ETA APO AQ 0001 A 2022 - Arquitetura Apoio Operação		
	Elétrico		1
	SAE ETA APO EA 0001 A 2022 - Casa de Apoio Operação		
	Estrutural		4
	SAE ETA APO ES 0001 A 2022 - Administração		
	SAE ETA APO ES 0002 A 2022 - Administração		
	SAE ETA APO ES 0003 A 2022 - Administração		
	SAE ETA APO ES 0004 A 2022 - Administração		

15	OFICINA		6
	Arquitetura		1
	SAE ETA OFC AQ 0001 A 2022 - Arquitetura OFICINA		
	Hidráulico		1
	SAE ETA OFC HS 0001 A 2022 - Hid Sanit OFICINA		
	Elétrico		1
	SAE ETA OFC EL 0001 A 2022 - Oficina		
	Estrutural		3
	SAE ETA OFC ES 0001 A 2022 - Oficina - Formas e Armações		
	SAE ETA OFC ES 0002 A 2022 - Oficina - Armações		
	SAE ETA OFC ES 0003 A 2022 - Oficina - Armações		

16	TÍPICOS		3
	Típicos		3
	SAE ETA TIP 00 0001 A 2022 - Det Guarda Corpo		
	SAE ETA TIP 00 0002 A 2022 - Det escadas e Valv Flap		
	SAE ETA TIP 00 0003 A 2022 - Ventilação e Tampa Inspeção		

17	POÇO DE VISITA PADRÃO		2
	Típicos		2
	SAE ETA PVT ST 0001 A 2022 - PV DN 400 a DN600		
	SAE ETA PVT ST 0002 A 2022 - PV DN800		

18	CAIXA DE MANOBRAS RESERVATÓRIO 2000 m³		5
	Hidráulico		2
	SAE ETA CRP HI 0001 A 2022 - Cx Manobra RAP 2000 1 de 2		
	SAE ETA CRP HI 0002 A 2022 - Cx Manobra RAP 2000 2 de 2		
	Estrutural		3
	SAE ETA CRP ES 0001 A 2022 - Caixa de Manobra - Formas		
	SAE ETA CRP ES 0002 A 2022 - Caixa de Manobra - Armações		
	SAE ETA CRP ES 0003 A 2022 - Caixa de Manobra - Armações		

---

## DESENHO - HIDRÁULICO

---





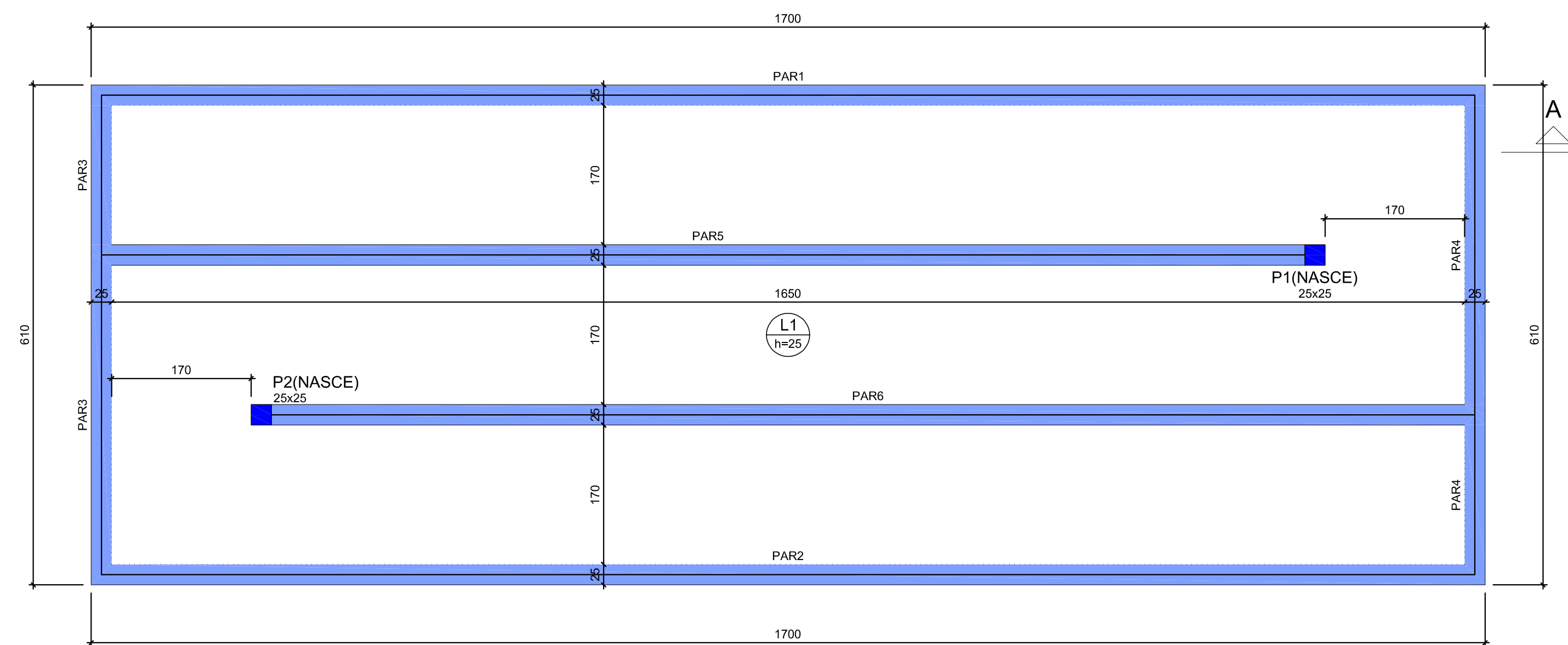


07 TANQUE DE CONTATO ETA EXISTENTE					
Item	Descrição	Material	Unid.	Qtd.	Observação
1	Tubo com pontas, DN500, L = 5,50m	Fº Dúctil	pç	1	Classe K-9, conforme NBR 7560
2	Luva com bolsas, JM, DN500	Fº Dúctil	pç	2	Conforme NBR 7675
3	Tubo com pontas, DN500, L = 1,00m	Fº Dúctil	pç	1	Classe K-9, conforme NBR 7560
4	Tubo com ponta e bolsa, JGS, DN500, L = 6,00m	Fº Dúctil	pç	2	Conforme NBR 7675
5	Tubo com pontas, DN500, L = 3,70m	Fº Dúctil	pç	1	Classe K-9, conforme NBR 7560

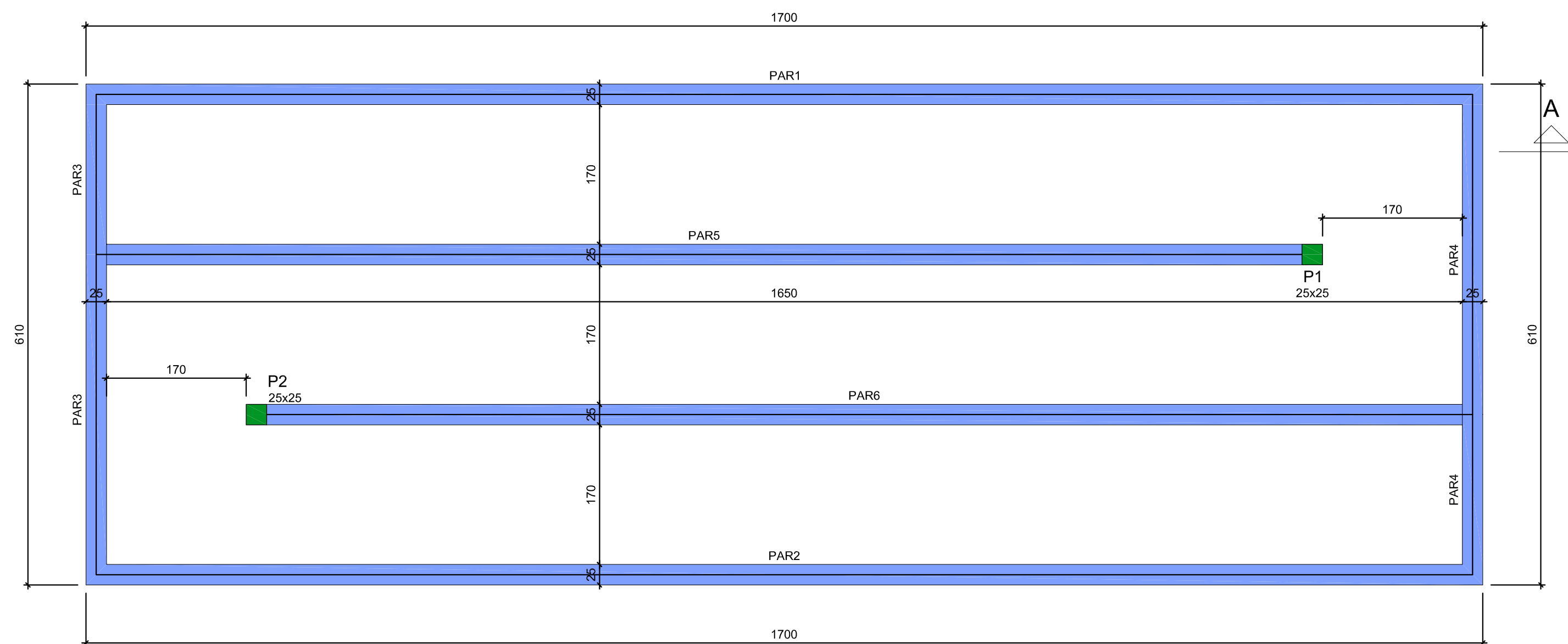
---

## DESENHO - ESTRUTURAL

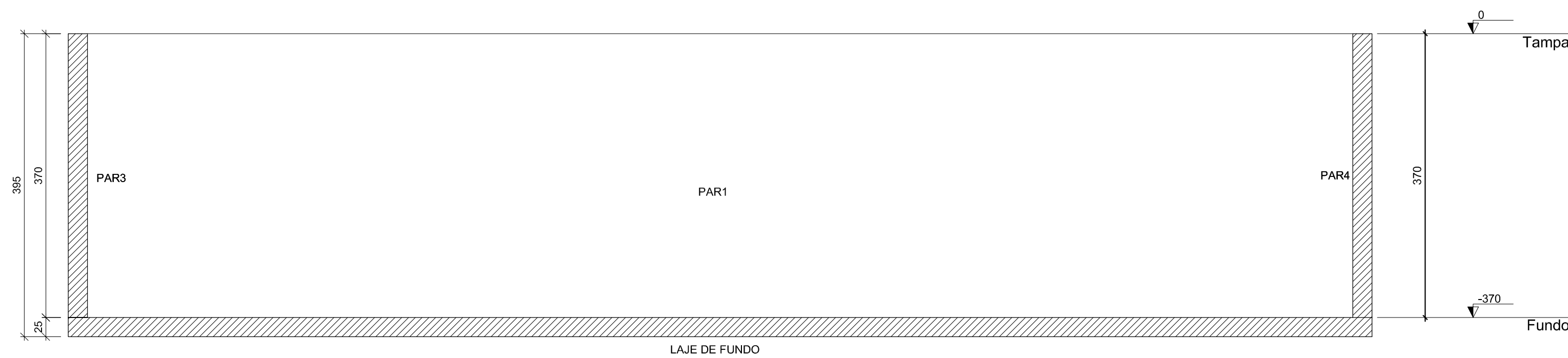
---



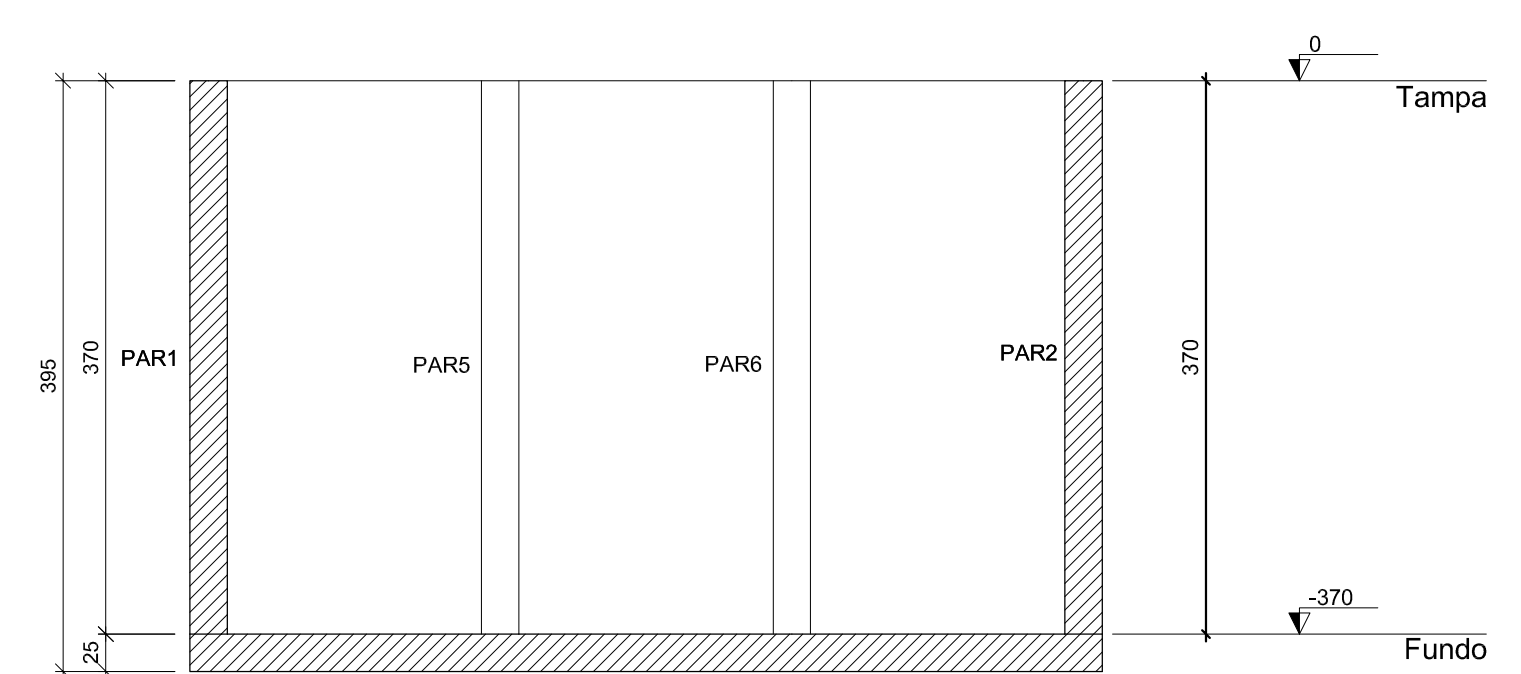
### Forma do pavimento Fundo (Nível -370)



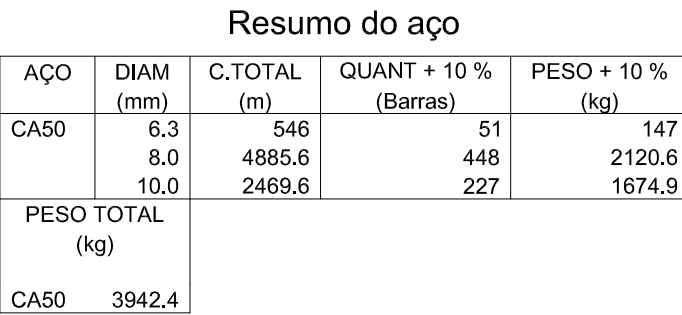
## Forma do pavimento Tampa (Nível 0)





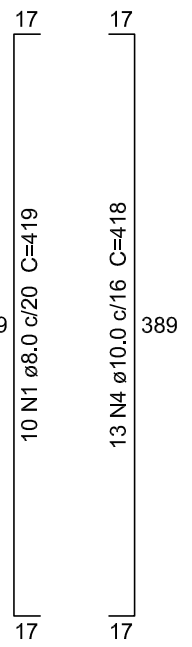
Corte A-A



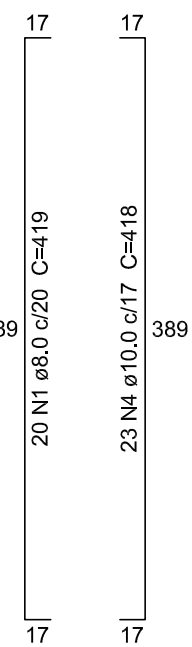
Corte B-B



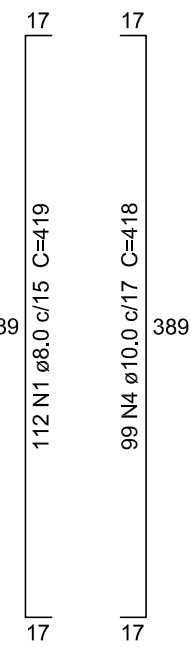
 <b>INFRAESTRUTURA URBANA LTDA</b> S/A O. SC LT. 15 SALAS 103/104 - BRASÍLIA DF Tel/Fax: (61) 3963 7215 / 3963 7259		 <b>SAE</b> Superintendência Municipal de Água e Esgoto	
ENGENHEIRO Pedro Henrique Silva Barbosa Eng.º Civil – CREA 1.013.252.616 / D – GO	VISTO	LOCAL/MUNICÍPIO ESTAÇÃO DE TRATAMENTO DE ÁGUA – CATALÃO	DESENHISTA
ENGENHEIRO Pedro Henrique Silva Barbosa Eng.º Civil – CREA 1.013.252.616 / D – GO	VISTO	TÍTULO: AMPLIAÇÃO DO SISTEMA DE PRODUÇÃO DO ABASTECIMENTO DE ÁGUA PROJETO DE ENGENHARIA	PRÓJ. / CONFERE
DESENHISTA Pedro Jesus	DATA Outubro/2022	DATA 10/22	EVANT. / CÁLCULO
NÚMERO DE CONTROLE SAE-ETA-TQE-ES-0002-A-2022	ESCALA INDICADA 1:1	ESTRUTURAL TANQUE DE CONTATO ARMADÕES – 1/2	GERÊNCIA Larissa Chryslyna P. Antunes CREA 7.426/D-02
	TIPO A1	FOLHA 02/03	SUPERINTENDÊNCIA Rodrigo Ramos Margon Vaz
	GESTOR OBRA	GESTOR DE PROJETO: Eng.º Larissa Chryslyna P. Antunes – CREA 7.426/D-02	



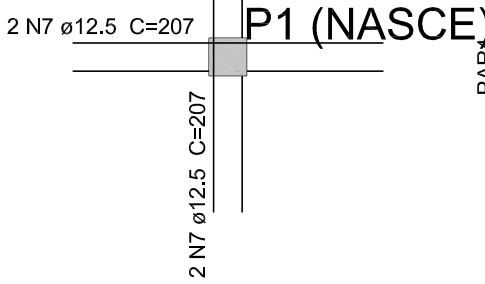
escala 1:50



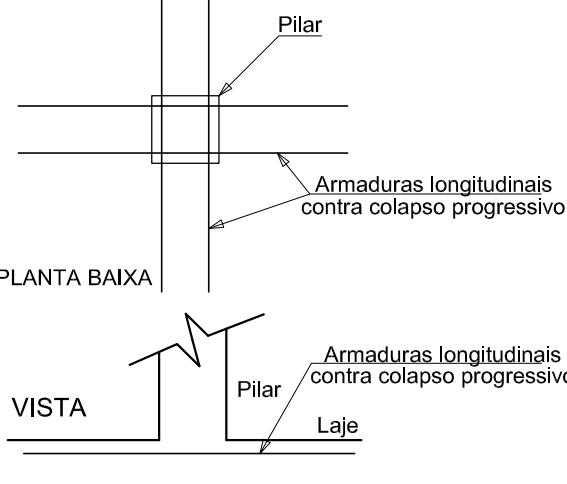
escala 1:50



escala 1:50



escala 1:50



Corte A-A      Corte B-B      Corte C-C

ÇO	N	DIAM (mm)	QUANT	C.UNIT (cm)	C.TOTAL (cm)
CA50	1	8.0	284	419	118996
	2	10.0	8	214	1712
	3	10.0	8	409	3272
	4	10.0	270	418	112860
	5	10.0	8	1694	13552
	6	10.0	296	393	116328
	7	12.5	8	207	1656



AÇO	DIAM (mm)	C.TOTAL (m)	QUANT + 10 % (Barras)	PESO + 10 % (kg)
CA50	8.0	1190	110	516.5
	10.0	2477.3	228	1680
	12.5	16.6	2	17.5

ÇAÇO	DIAM (mm)	C.TOTAL (m)	QUANT + 10 % (Barras)	PESO + 10 % (kg)
CA50	8.0	1190	110	516.5
	10.0	2477.3	228	1680
	12.5	16.6	2	17.5
PESO TOTAL (kg)				
CA50	2214.1			

0	10/22	EMIÇÃO	Pedro B.		
No.	Data	Discriminação	Verificação	Aprovação	Títulos
Revisões				Documentos de Referência	

- DIMENSÕES DAS FERRAGENS EM CENTÍMETROS.
- CONCRETO  $F_{ck} = 40\text{MPa}$ .
- MÓDULO DE DEFORMAÇÃO DO CONCRETO ( $E_{ci}$ )  $35,41\text{GPa}$  (28 DIAS).
- FATOR ÁGUA/CIMENTO  $< 0,45$  e UTILIZAR CIMENTO CP-III OU CP-IV.
- COBRIMENTO DAS ARMADURAS:  $5,0\text{cm}$ ;

- O SOLO DEVERÁ APRESENTAR UMA TENSÃO ADMISSÍVEL DE 1,00 kgf/cm<sup>2</sup> DEVENDO SER VERIFICADA POR ENGENHEIRO GEOTÉCNICO NO MOMENTO DA EXECUÇÃO DA OBRA, CASO NECESSÁRIO CONSULTAR O PROJETISTA.

 <b>INFRAESTRUTURA URBANA LTDA</b> SIA O, 50 LT, 15 SALAS 10310A - BRASLIA DF Tel/Fax: (61) 3963 7215 / 3963 7259		 <b>SAE</b> Superintendência Municipal de Água e Esgoto <small>Superintendência Municipal de Água e Esgoto</small>	
ENGENHEIRO Pedro Henrique Silva Barbosa Eng.º Civil – CREA 1.013.252.616 / D – GO	VISTO	ART. nº –	LOCAL/MUNICÍPIO ESTAÇÃO DE TRATAMENTO DE ÁGUA – CATALÃO
ENGENHEIRO Pedro Henrique Silva Barbosa Eng.º Civil – CREA 1.013.252.616 / D – GO	VISTO	PROJETISTA –	TÍTULO: AMPLIAÇÃO DO SISTEMA DE PRODUÇÃO DO ABASTECIMENTO DE ÁGUA PROJETO DE ENGENHARIA
DESENHISTA Pedro Jesus	DATA Outubro/2022	DATA 10/22	ESCALA INDICADA PRÉDIO DA ADMINISTRAÇÃO
NÚMERO DE CONTROLE Jesus		TIPO A1	FOLHA 03/03
SAE – ETA – TQE – ES – 0003 – A – 2022		DESTOR OBRA –	DESTOR DE PROJETO: Eng.º Layross Chrysypa P. Antunes – CREA 7.426/D-GO
			GERÊNCIA Chrysypa P. Antunes CREA 7.426/D-GO SUPERINTENDÊNCIA Rodrigo Ramos Margon Val

NOME DO ARQUIVO DIGITAL: